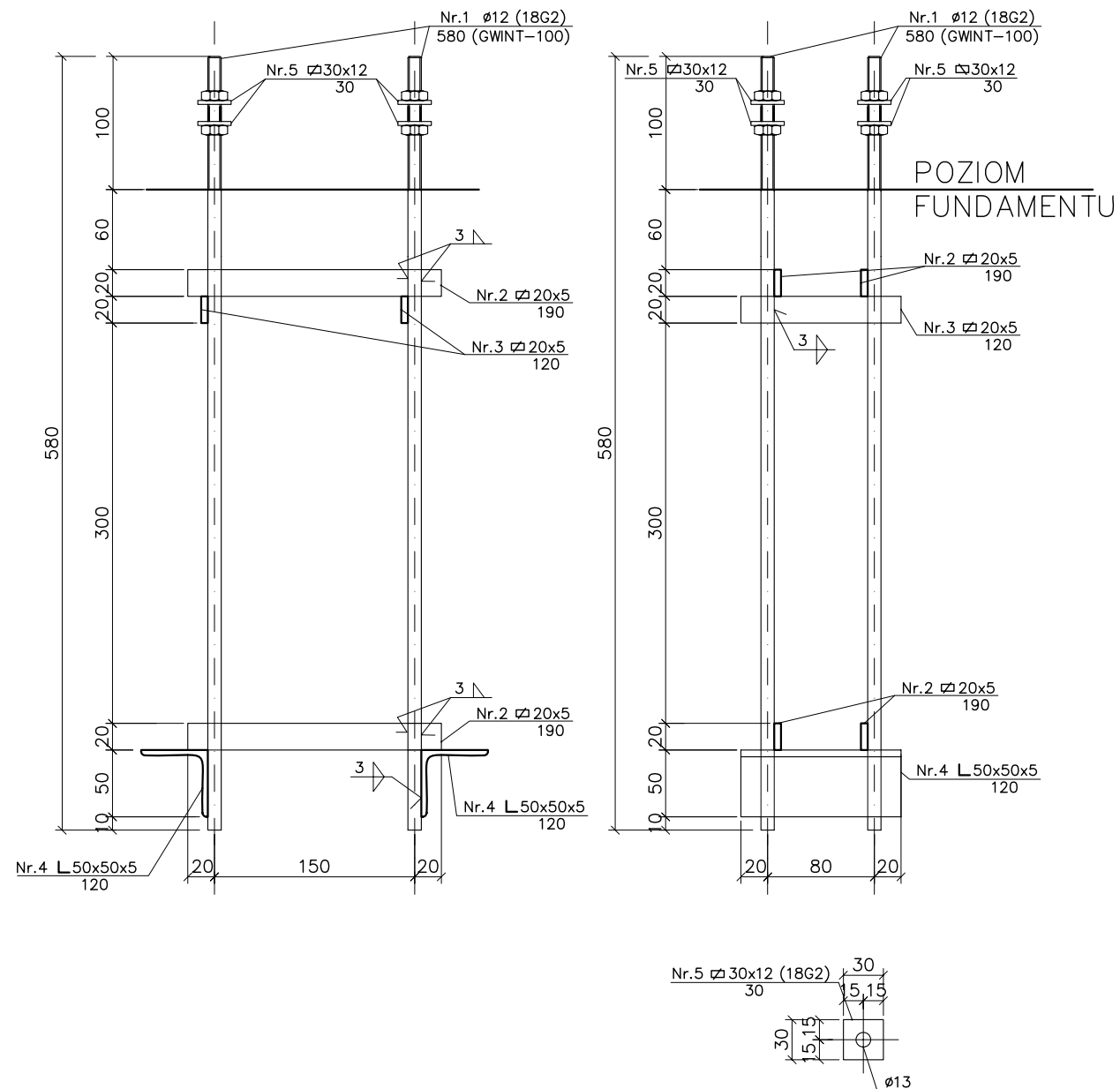
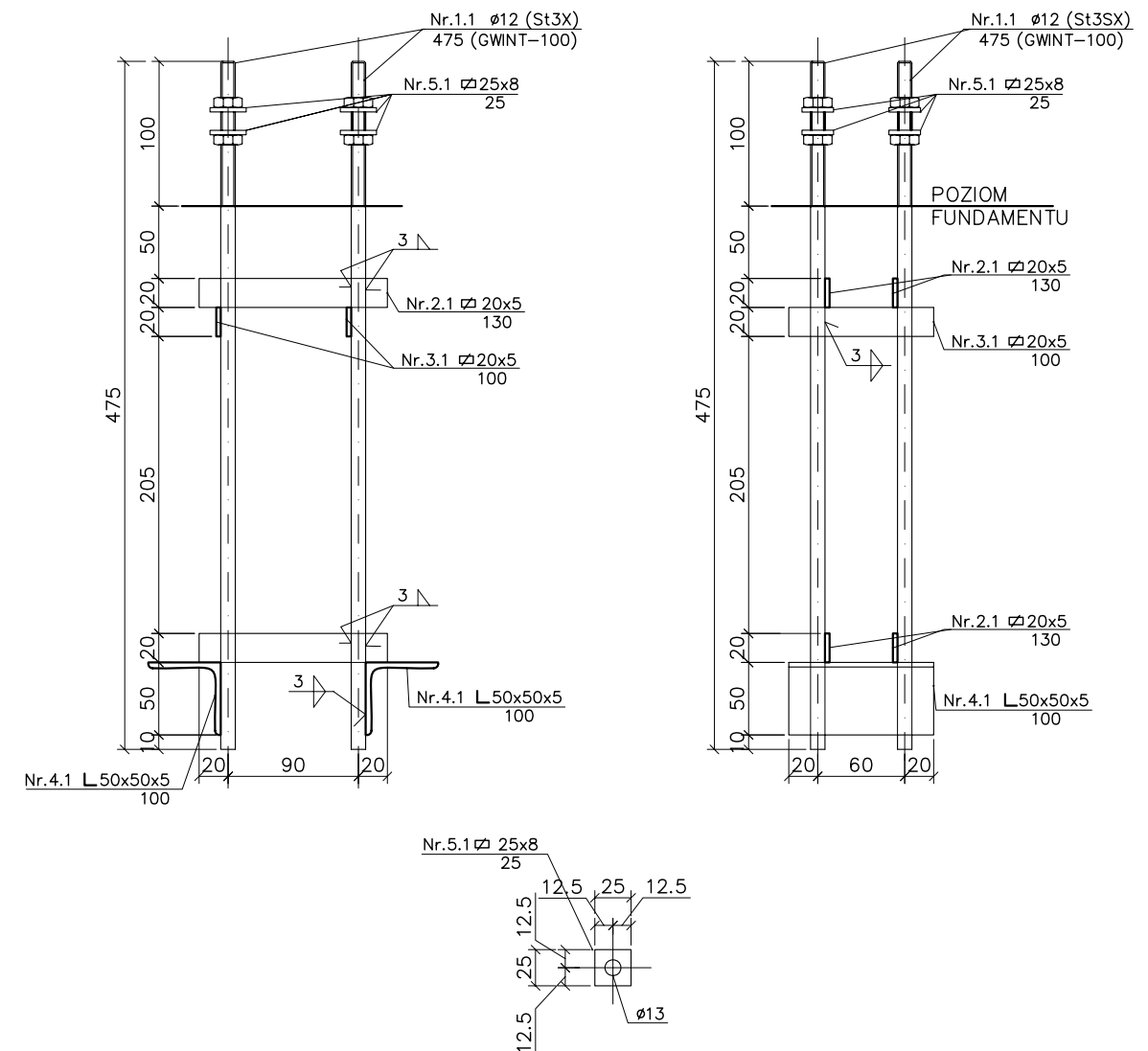


KOTEW KF1



KOTEW KF2



STAL PROFILOWA : St3SX

Uwaga : Podkładki po wyrektyfikowaniu należy przyspawać do blach podstawy słupów i rygeli spoiną pachwinową gr. 4mm

Rozwiązania zawarte w niniejszym opracowaniu podlegają ochronie prawa autorskiego i mogą być powielane oraz udostępniane osobom trzecim jedynie przez Zamawiającego w zakresie określonym w umowie o przeniesienie praw autorskich lub na podstawie pisemnego zezwolenia w/w Biura z zastrzeżeniem wszelkich skutków prawnych

<